



## V REÚNIÃO ORDINÁRIA DA RINSP – CPLP

### *O Papel dos INSP na Segurança Alimentar e Nutricional da CPLP*

### ***O papel da atenção primária na promoção de circuitos curtos de comercialização***

**Daniela Alves<sup>1,2</sup>, Paula Madaleno<sup>1,2</sup>**

*Unidade de Saúde Pública Global. Instituto de Higiene e Medicina Tropical – Universidade Nova de Lisboa (IHMT-NOVA);<sup>2</sup> Instituto de Higiene e Medicina Tropical, Global Health and Tropical Medicine (GHTM).*

<https://www.ihmt.unl.pt/>



# Objetivo

Discutir como o IHMT pode contribuir para a segurança alimentar e nutricional das populações da CPLP através da **promoção dos circuitos curtos de comercialização agroalimentar (CCA)**.

CCA



- ✓ Um modo de comercialização dos produtos agroalimentares que se efetua por venda direta do produtor ao consumidor ou por venda indireta através de um único intermediário.
- ✓ Benefícios para a saúde pública, a economia, a cultura local e o desenvolvimento sustentável dos países envolvidos.



# CCA – Benefícios

CCA



## Benefícios:

- **Melhoria da qualidade e da segurança dos alimentos consumidos**, pois reduzem os riscos de contaminação e de perda de nutrientes ao longo da cadeia agroalimentar.
- **Promoção de hábitos alimentares saudáveis, diversificados e adequados à cultura e à realidade local**, pois incentivam o consumo de alimentos frescos, sazonais, variados e agroecológicos.
- **Redução da carga local e global das doenças crônicas não transmissíveis** (obesidade, a diabetes, as doenças cardiovasculares e alguns tipos de cancro, que estão associadas ao consumo excessivo de alimentos processados, ricos em açúcar, sal e gordura).
- **Contribuir para o desenvolvimento sustentável**, pois integram as dimensões social, económica e ambiental da produção e do consumo de alimentos.



# Desafios dos CCA na CPLP



**Falta de políticas públicas adequadas**

**Escassez de recursos financeiros e técnicos**

**Dificuldade de acesso aos mercados locais**

**Concorrência dos produtos importados e industrializados**

**Baixa consciencialização dos consumidores sobre os benefícios dos alimentos locais e agroecológicos**

# Desafios dos CCA na CPLP



INSTITUTO DE HIGIENE E  
MEDICINA TROPICAL  
DESDE 1902

**Parceiro Estratégico para a Promoção da  
Segurança Alimentar e Nutricional da CPLP**



**(IN) SEGURANÇA ALIMENTAR E NUTRICIONAL**



**Eixo 6 do Plano Estratégico de Cooperação em Saúde da CPLP**

**Prontidão para as Emergências em Saúde Pública**





# Contribuição do IHMT



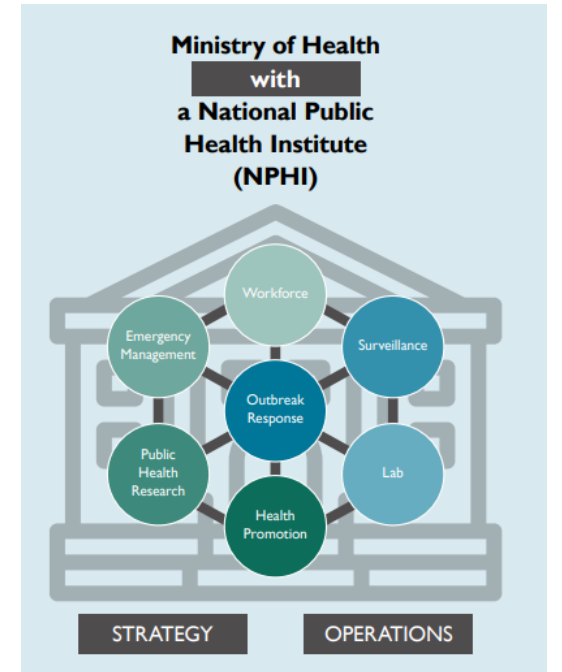
## PRINCIPAIS ÁREAS DE ATUAÇÃO

**Ensino e Formação**

**Investigação**

**Avaliação em Saúde**

**Prestação de Serviços**



[www.msh.org](http://www.msh.org)

# Contribuição do IHMT

## Ensino e Formação

A oferta pedagógica pós-graduada oferecida pelo IHMT/NOVA inclui cursos de mestrado (2º Ciclo), doutoramento (3º ciclo), cursos de curta duração (técnico-profissionais, não conferentes de grau) e ensino à distância.

Na área do **Apoio ao Desenvolvimento**, o IHMT oferece ainda cursos que podem ser adaptados às necessidades e prioridades das instituições requerentes. Estes cursos são deslocalizados e centrados nos estados-membros da CPLP.

**Esses cursos visam capacitar profissionais qualificados para atuarem nos sistemas nacionais de saúde dos PALOP**

### ÁREAS/TEMAS

**Epidemiologia; vigilância; prevenção; diagnóstico; tratamento; controlo; eliminação; erradicação; investigação; inovação; políticas públicas; etc.**



# Contribuição do IHMT

## Ensino e Formação

**Projeto IANDA Guiné Saúdi**

**PADIRH/PACEH - Curso e chefias  
médicas  
hospitalares/emfermagem  
hospitalar**

**TESE – Curso de técnicas de  
secretariado**

**GESDI - Curso de Gestão em  
Saúde para dirigentes  
intermédios**

**Cursos de estatística básica  
e avançada**

**Curso de entomologia  
médica**

**Curso de formação e capacitação em  
deteção e caracterização de virus da  
Dengue**

**Curso de Gestão para  
Gestores de Unidades de  
Saúde**

**Mestrado em  
Epidemiologia de  
Campo**

**Curso de parasitoses  
intestinais**





# Contribuição do IHMT

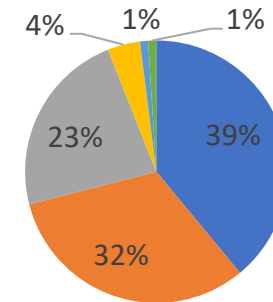


## Ensino e Formação

Centro Ciência LP, auspícios da UNESCO,  
Coordenação FCT-MCTES  
website [www.ciencialp.pt](http://www.ciencialp.pt) (2020)



- Centro Internacional para a Formação Avançada em Ciências Fundamentais de Cientistas oriundos dos PALOP e Timor-Leste;
- Objetivo: Estimular o desenvolvimento de capacidades científicas de alto nível nos países de língua portuguesa, no domínio das ciências fundamentais
- Opera através de Consórcios de Escolas em áreas científicas:
  - Engenharia (**CEE**)
  - Ciências Agrárias (**CECA**)
  - Biodiversidade e Ciências Naturais (**CEBiCNa**)
  - Saúde Pública (**CESP**)
  - Ciências da Vida e Biomedicina (**CCVB**)
  - Ciências do Mar (**CECMAR**)



Moçambique Angola  
Cabo Verde São Tomé e Príncipe  
Guiné-Bissau Timor-Leste

**Distribuição dos bolsheiros por país**



# Contribuição do IHMT

## Ensino e Formação



WHO Collaborating Center on Health  
Workforce Policy and Planning



POLÍTICAS E PLANEAMENTO  
DA FORÇA DE TRABALHO  
EM SAÚDE

# Contribuição do IHMT

## INVESTIGAÇÃO



**FCT**

Fundação para a Ciência e a Tecnologia  
MINISTÉRIO DA CIÊNCIA, TECNOLOGIA E ENSINO SUPERIOR



2019 Evaluation

### Grupos de investigação:

- Doenças Transmitidas por Vetores e Patogenios;
- TB, HIV e Doenças Oportunistas
- Saúde das populações, políticas e serviços;
- Saúde Individual (GARD-CPLP)



### COVID Migrantes e Populações Vulneráveis





# Contribuição do IHMT

## INVESTIGAÇÃO

Insetário de Alta Segurança  
(2021)



IHMT.0001766. Inauguração do VIASEF – “In Vivo Arthropod Security Facility- Infraestrutura de segurança para artrópodes vetores de doenças. IHMT. Lisboa. 21 de junho 2021.

BioBanco (2016)

**BiO**TROPICAL  
RESOURCES

BioBanco & Centro de Recursos Biológicos



# Contribuição do IHMT

## INVESTIGAÇÃO

PROJETOS TERMINADOS E A DECORRER  
– Alimentação e Nutrição

Teses de Mestrado e Doutoramento:

- **Desnutrição e infecções entéricas em crianças na província do Bengo, Angola - um estudo experimental de quatro braços (Carolina Gasparinho, 2019)**
- Manejo da desnutrição em crianças menores de 5 anos atendidas com diarreia em três províncias de Moçambique, 2015-2021. (Julia Sambo)
- **Perfil de insegurança alimentar na ilha de Santiago, Cabo Verde, e a associação entre a situação de insegurança alimentar das famílias com o estado nutricional das crianças menores de cinco anos de idade. Carolina Almeida (Fase de entrega)**
- Prevalência de Anemia e Determinantes sociais e nutricionais em mulheres grávidas e crianças até aos 59 meses residentes em Moçambique e em Portugal – Réka Cane (a decorrer)
- **Aculturação, estilos de vida e Saúde de imigrantes da CPLP em Portugal – Daniela Alves (a decorrer)**





# Contribuição do IHMT

## INVESTIGAÇÃO

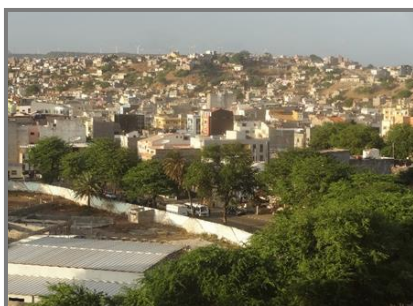
PROJETOS TERMINADOS E A DECORRER – Alimentação e Nutrição

### PROJETOS

“LONG-DATA - Longitudinal data in (under)nutrition”. Investigador Principal: Luzia Gonçalves, IHMT NOVA.



Planeamento Urbano e desigualdades em Saúde –  
passando das estatísticas macro para as micro  
(2013-2015) – Cabo Verde



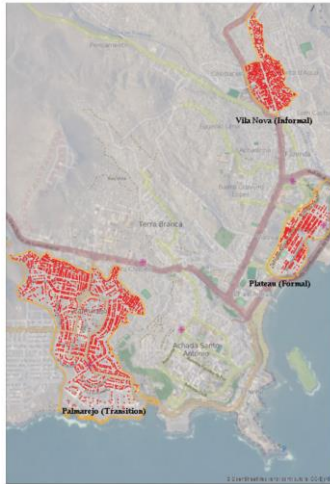
Explorar como a **morfologia urbana** e as **desigualdades socioeconómicas** e **culturais** afetam a **saúde** dos seus residentes

# Contribuição do IHMT

## INVESTIGAÇÃO

### PROJETOS TERMINADOS E A DECORRER – Alimentação e Nutrição

**UPHI-STAT**  
URBAN PLANNING AND HEALTH INEQUITIES



**Estudo Intra-Urbano –  
Amostragem aleatória baseada  
em coordenadas geográficas**

<b>Planeamento Urbano</b> Miguel Amado		<b>Saúde Pública</b> Jorge Cabral António Pedro Delgado Artur Correia (Coordenador Local)
<b>Bioestatística</b> Luzia Gonçalves (Investigadora Principal) Rui Simões		<b>Organização e Gestão de Serviços</b> Luís Lapão
<b>Dietética e Nutrição</b> Zélia Coelho Daniela Alves		<b>Sociologia da Saúde</b> Isabel Craveiro
<b>Outros profissionais de Cabo Verde</b>		

Áreas Urbanas:



Formal  
[Plateau]



Transição  
[Parte do Palmarejo]



Informal  
[Parte de Vila Nova]

# Contribuição do IHMT

## INVESTIGAÇÃO

### PROJETOS TERMINADOS E A DECORRER – Alimentação e Nutrição

**UPHI-STAT**  
URBAN PLANNING AND HEALTH INEQUITIES



TEMAS DO QUESTIONÁRIO	MEDIDAS ANTROPOMÉTRICAS	TEMAS DO GUIÃO
<ul style="list-style-type: none"> <li>1. Caracterização sociodemográfica e espaço urbano</li> </ul>	<ul style="list-style-type: none"> <li>• Perímetro da cintura</li> <li>• Perímetro do pulso</li> <li>• Massa gorda</li> <li>• Massa muscular</li> <li>• Massa óssea</li> <li>• Água corporal</li> </ul>	<ul style="list-style-type: none"> <li>• Saúde/Cidade</li> <li>• Saúde/Obesidade</li> <li>• Estilos de vida: <i>Comportamentos alimentares e atividade física</i></li> <li>• Serviços de saúde</li> <li>• Desigualdades em saúde</li> </ul>
<ul style="list-style-type: none"> <li>2. Perceção do estado de saúde</li> </ul>		
<ul style="list-style-type: none"> <li>3. Estilos de vida</li> </ul>		
<ul style="list-style-type: none"> <li>4. Aquisição / Compra de alimentos</li> </ul>		
<ul style="list-style-type: none"> <li>5. Mobilidade / Tempo de deslocação</li> </ul>		
<ul style="list-style-type: none"> <li>6. Dados antropométricos (reportados)</li> </ul>	<ul style="list-style-type: none"> <li>HISTÓRIA ALIMENTAR COM APLICAÇÃO DO RECORDATÓRIO DE 24 HORAS</li> </ul>	





# Contribuição do IHMT

## INVESTIGAÇÃO

PROJETOS TERMINADOS E A DECORRER – Alimentação e Nutrição

UPHI-STAT  
URBAN PLANNING AND HEALTH INEQUITIES

### Determinantes das práticas alimentares

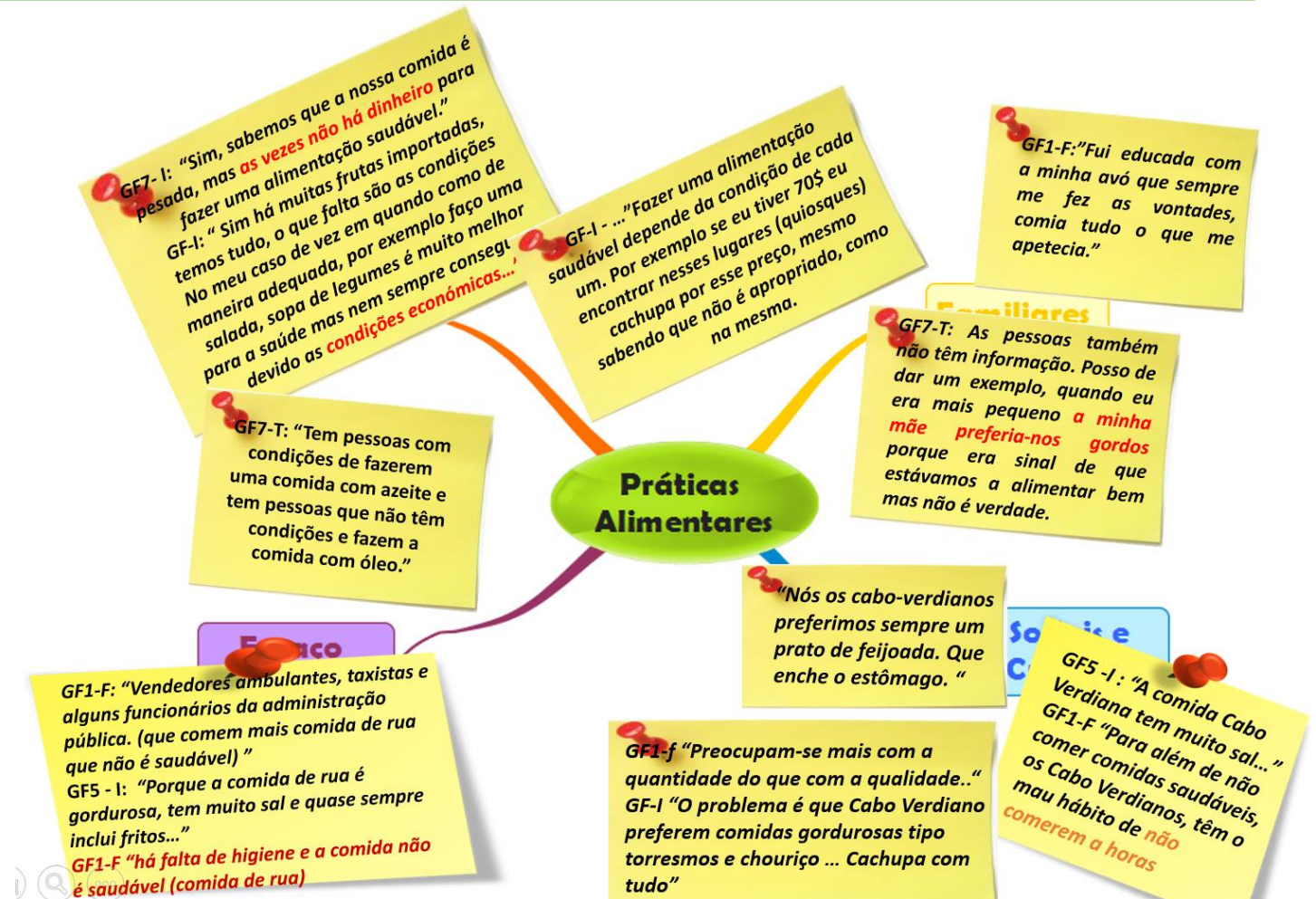


# Contribuição do IHMT

## INVESTIGAÇÃO

### PROJETOS TERMINADOS E A DECORRER – Alimentação e Nutrição

UPHI-STAT  
URBAN PLANNING AND HEALTH INEQUITIES





# Contribuição do IHMT

## INVESTIGAÇÃO

**UPHI-STAT**  
URBAN PLANNING AND HEALTH INEQUITIES

**PLOS** ONE

RESEARCH ARTICLE

### Urban Planning and Health Inequities: Looking in a Small-Scale in a City of Cape Verde

Luzia Gonçalves<sup>1,2\*</sup>, Zélia Santos<sup>1,3\*</sup>, Miguel Amado<sup>4\*</sup>, Daniela Alves<sup>1\*</sup>, Rui Simões<sup>1\*</sup>,  
António Pedro Delgado<sup>1,5</sup>, Artur Correia<sup>1,6</sup>, Jorge Cabral<sup>1</sup>, Luis Velez Lapão<sup>1,7</sup>,  
Isabel Craveiro<sup>1,7</sup>

Alves et al. BMC Public Health (2018) 18:995  
<http://doi.org/10.1186/s12889-018-5911-x>

BMC Public Health

RESEARCH ARTICLE

Open Access

### Low potassium and high sodium intakes: a double health threat to Cape Verdeans

Daniela Alves<sup>1,2\*</sup>, Zélia Santos<sup>1</sup>, Miguel Amado<sup>3</sup>, Isabel Craveiro<sup>1,2</sup>, António Pedro Delgado<sup>1,4</sup>, Artur Correia<sup>1,5</sup>  
and Luzia Gonçalves<sup>1,2\*</sup>

**International Journal of  
Environmental Research  
and Public Health**

**MDPI**

Article

### Determinants, Health Problems, and Food Insecurity in Urban Areas of the Largest City in Cape Verde

## PROJETOS TERMINADOS E A DECORRER – Alimentação e Nutrição

**International Journal of  
Environmental Research  
and Public Health**

**MDPI**

Article

### Recreation and Alcohol Consumption in Sub-Saharan Africa: Addressing Gender and Age Differences in Urban Areas—Praia, Cabo Verde

Daniela Alves<sup>1,2,\*</sup>, António Pedro Delgado<sup>2,3\*</sup>, Miguel Amado<sup>4\*</sup>, Isabel Craveiro<sup>1,2\*</sup>, Zélia Santos<sup>5</sup>,  
Alexander Goggins<sup>1</sup>, Carolina Gasparinho<sup>1,2\*</sup>, Artur Correia<sup>6</sup> and Luzia Gonçalves<sup>1,2,7,\*</sup>

## OS (DES)LAÇOS ENTRE INVESTIGAÇÃO E DESENVOLVIMENTO DE POLÍTICAS EM SAÚDE URBANA – A EXPERIÊNCIA DO PROJETO UPHI-STAT NA CIDADE DA PRAIA, CABO VERDE

António Pedro Delgado<sup>1</sup>

Daniela Alves<sup>2</sup>

Zélia Santos<sup>3</sup>

Isabel Craveiro<sup>4</sup>

Miguel Amado<sup>5</sup>

Luzia Gonçalves<sup>2</sup>



# Contribuição do IHMT

## INVESTIGAÇÃO

PROJETOS TERMINADOS E A DECORRER  
– Alimentação e Nutrição

<https://www.fao.org/gift-individual-food-consumption/data/en>



Country	Coverage	Title	Sample Size	Start Year	End Year	
Cabo Verde	Sub-national	Cabo Verde - 2014 - Universidade Nova de Lisboa	599	2013	2014	<a href="#">Visualise data</a> <a href="#">Data download</a> <a href="#">Survey details</a>

2 de maio de 2023



# Contribuição do IHMT

## INVESTIGAÇÃO

PROJETOS TERMINADOS E A DECORRER – Alimentação e Nutrição

### Infant Malnutrition and Anemia in GuINE Bissau

@imaginebissau



Carina Silva, Médica de Saúde Pública



# Contribuição do IHMT

## INVESTIGAÇÃO

### PROJETOS Futuros– Alimentação e Nutrição

**Estudo de intervenção para promoção da alimentação saudável em crianças menores de um ano de idade em Nampula e na Matola-Moçambique- Em conjunto com a ENSP da Universidade de São Paulo (Profa Marly Cardoso)**

**Impacto do consumo de ultra processados no desenvolvimento de doenças alérgicas : um estudo de coorte para as crianças da Ilha de Santiago em Cabo-Verde - Em conjunto com a ENSP da Universidade de São Paulo (Profa Marly Cardoso)**





# MEDICINA DAS VIAGENS

## ✓ Services



### TRAVEL AND TROPICAL MEDICINE CLINICAL SERVICES



**Travel Advice  
Appointments**



**Tropical Medicine  
Appointments**



**Vaccinations**

**Takeda's QDENGGA®▽  
(Dengue Tetravalent Vaccine)**



# IHMT NOVA - Evolução



120 de História na construção de  
uma **saúde com alcance global**





## V REÚNIÃO ORDINÁRIA DA RINSP – CPLP

### *O Papel dos INSP na Segurança Alimentar e Nutricional da CPLP*

### ***O papel da atenção primária na promoção de circuitos curtos de comercialização***

**Daniela Alves<sup>1,2</sup>, Paula Madaleno<sup>1,2</sup>**

*Unidade de Saúde Pública Global. Instituto de Higiene e Medicina Tropical – Universidade Nova de Lisboa (IHMT-NOVA);<sup>2</sup> Instituto de Higiene e Medicina Tropical, Global Health and Tropical Medicine (GHTM).*

<https://www.ihmt.unl.pt/>

**Obrigada pela vossa atenção!**